

Přejezd P4117 (km 14,647)

Rozhledové pole pro řidiče nejpomalejšího silničního vozidla

Dp: 6,5m  
Ds: 22m  
Lp: 57,0m  
Vž: 10 km/h  
Vsn: 5 km/h

Rozhledové pole pro chodce

Dp: 6,5m  
Dv: 3m  
Lpř: 23,75m  
Vž: 10 km/h  
Vchodec: 4 km/h

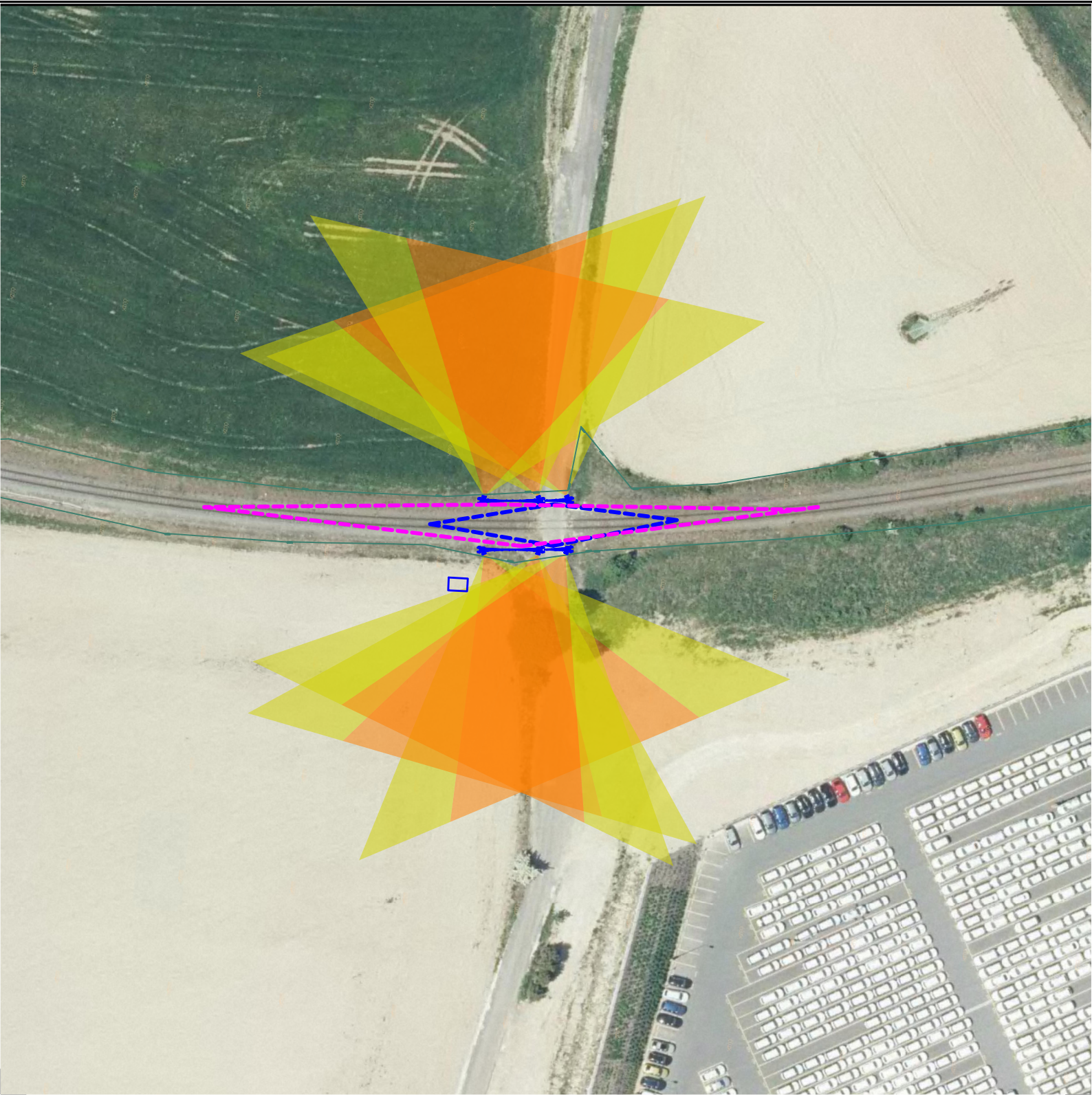
vyzařovací pole výstražníku

rozhledové pole pro řidiče nejpomalejšího silničního vozidla

rozhledové pole pro chodce na přechodu P1957

Častolovice

Solnice



PO ZAPRACOVÁNÍ PŘIPOMÍNEK

# 1E.D.1.1.1.1

VÝŠKOVÝ SYSTÉM Bpv SOUŘADNICOVÝ SYSTÉM S-JTSK ±0,000 = xxx,xx m n. m.

Číslo změny:	Obsah změny:	Datum změny:
01	-	-
02	-	-
03	-	-

Objednatel:	Správa železnic, státní organizace Dlážděná 1003/7, 110 00 Praha 1
	Stavební správa východ se sídlem v Olomouci Nerudova 773/1, 772 58 Olomouc

Generální projektant:	SUDOP PRAHA a.s. Olšanská 1a, 130 80 Praha 3 tel.: +420 267 094 111 e-mail: praha@sudop.cz	Hlavní inženýr projektu: ING. MILOŠ KRAMEŠ
		Garant profese: ING. MARTIN RAIBR

Středisko: Středisko elektrotechniky, trakce, sdělovací a zabezpečovací techniky (Praha)			
Vedoucí střediska: ING. MARTIN RAIBR	Odpovědný projektant SO, IO, PS: ING. PETR NEKULA	Vypracoval: MARTIN KRÁL	Kontroloval: ING. PETR NEKULA

Název akce: ZVÝŠENÍ KAPACITY TRATI TÝNIŠTĚ N. O. - ČASTOLOVICE - SOLNICE, 4. ČÁST 1. ETAPA	Číslo smlouvy: 19-142.208
Část: ZABEZPEČOVACÍ ZAŘÍZENÍ STANIČNÍ ZABEZPEČOVACÍ ZAŘÍZENÍ PS 41-11-16-01 ŽST SOLNICE, OBVOD N. N., SZZ	Projektový stupeň: DSP
Název přílohy: ROZHLEDOVÉ POLE NA PŘEJEZDU P4117	Datum: 08/2021
	Číslo části: D.1.1.1.1
	Měřítko: 1 : 1000
	Počet formátů: 2xA4
	Číslo přílohy: 0251